

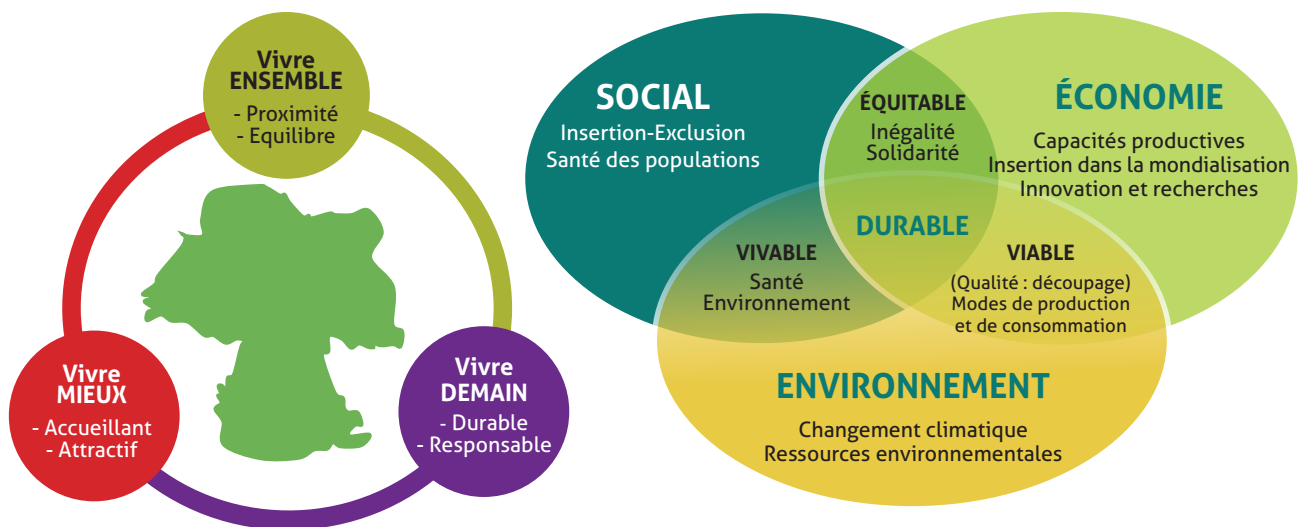
PROJET DE TERRITOIRE : LA MISE EN OEUVRE DU PLAN D' ACTIONS

Traduire notre projet politique en actions concrètes et planifiées

L'année 2022 a été consacrée à l'élaboration du projet de territoire. Dans ce dossier, nous vous expliquons pourquoi, comment, ainsi que les résultats et les actions prévues en 2023.

Un projet de territoire pour décliner le projet politique ...

... basé sur des ambitions et 25 axes politiques, afin de construire une identité loireauxençaise issue d'une volonté collective dans lequel l'humain sera au coeur de nos préoccupations, et d'être acteur des transitions écologiques, sociales, économiques, citoyennes et démocratiques.



... En actions concrètes : une feuille de route ;

Quelques exemples :

Ambition	Vivre demain
Axe politique	Diminuer l'empreinte écologique de la commune
Actions	Rénovation énergétique des bâtiments communaux (salles, mairies, équipements enfance - jeunesse, logements communaux)

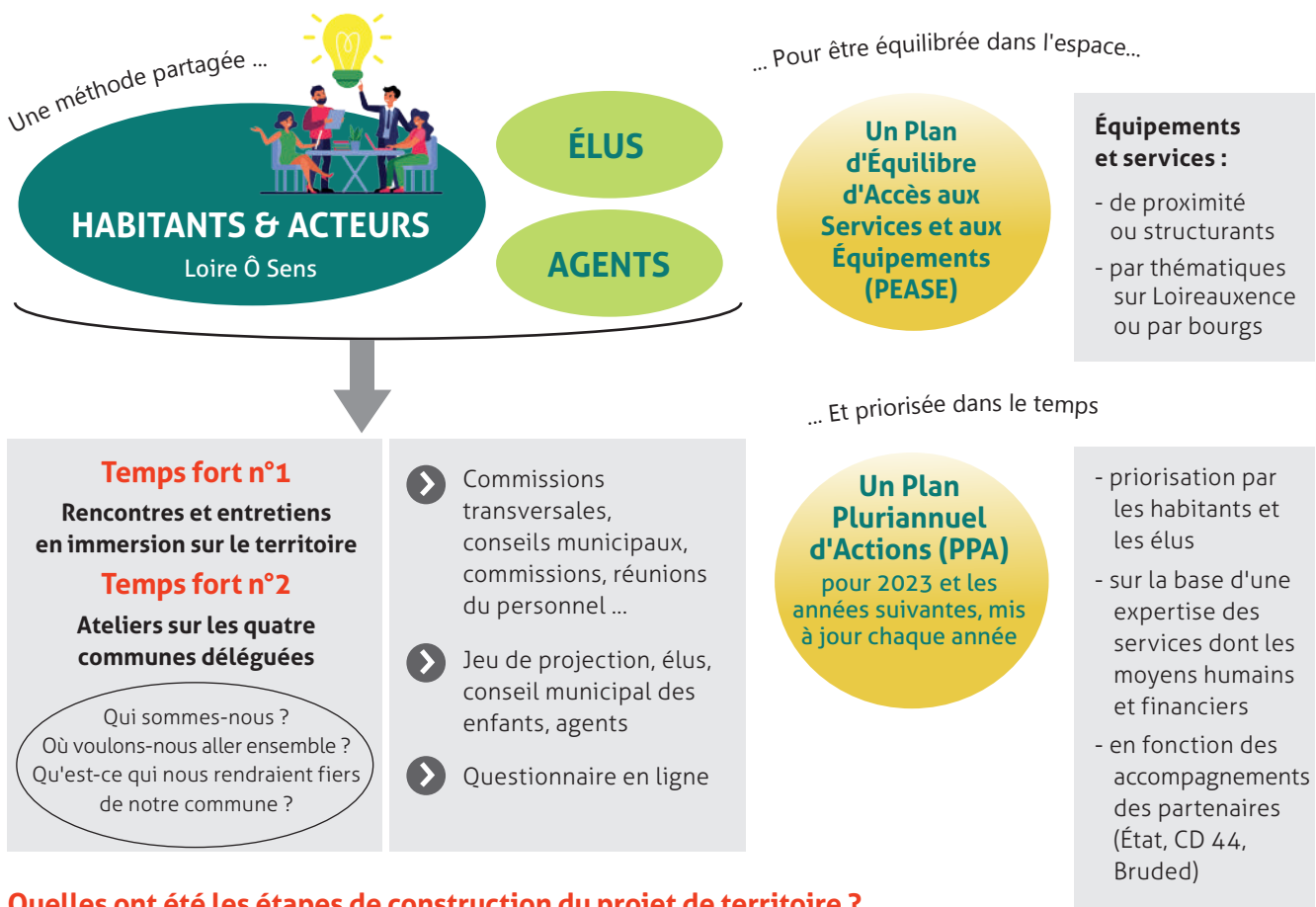
Ambition	Vivre mieux
Axe politique	Proposer des types d'habitats adaptés aux différentes générations
Actions	Créer des logements pour favoriser l'autonomie et retarder l'entrée en EHPAD (EHPAD de Belligné, résidence autonomie Varades, logements seniors à Belligné, La Chapelle St-Sauveur et La Rouxière)

... Avec :

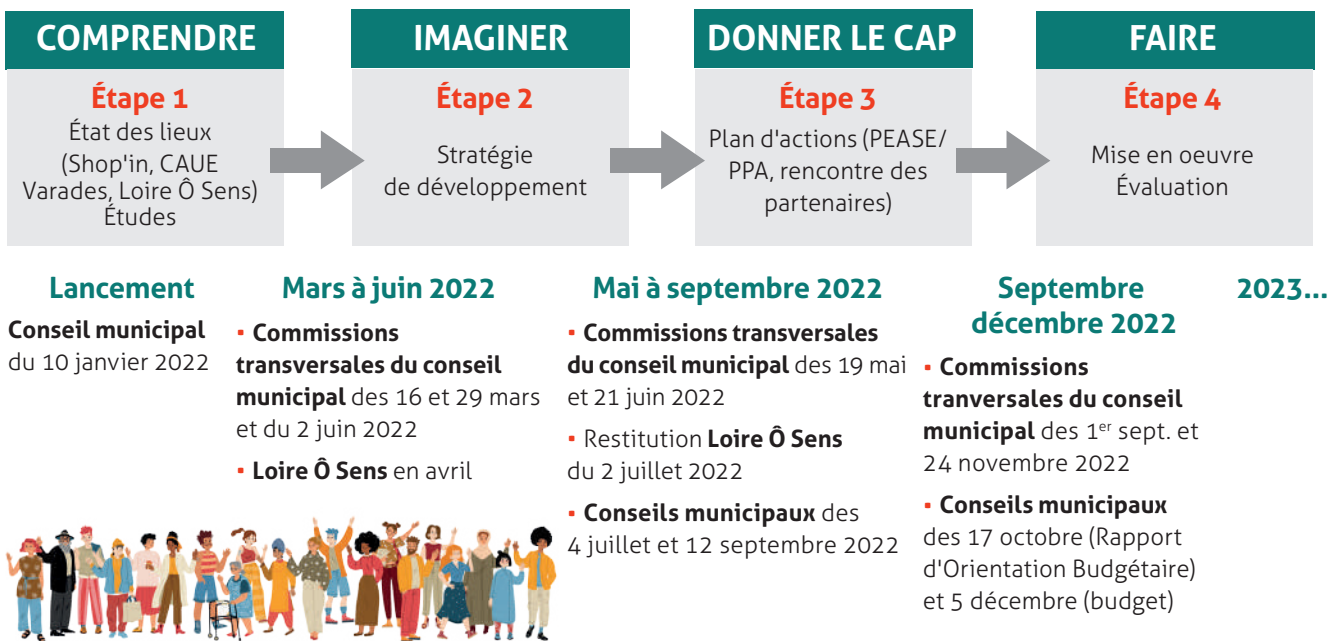
- L'objectif 2050 d'une vision à long terme et qui dépasse l'addition de quatre projets communaux
- Des outils au service du projet : la commune a été retenue aux dispositifs "**Petites Villes de Demain**" (État) et "**AMI Centre-bourg**" (CD 44)



Comment s'est construit le projet de territoire ?



Quelles ont été les étapes de construction du projet de territoire ?



Ça donne quoi ? Les résultats de la démarche Loire Ô Sens

1) Le fil rouge :



LOIREAUXENCE

c'est le LIEN...



... entre les 4 bourgs

de Belligné, La Chapelle Saint-Sauveur, La Rouxière et Varades - rassemblés dans un « esprit village », **pour construire un futur commun, autour d'une commune nouvelle**, qui prend toute sa place et toute sa part dans le pays d'Ancenis ; qui donne à chacun un espace, **la possibilité de participer au projet collectif**, de faire sa part, à sa manière.

... entre la Bretagne et l'Anjou, aux portes des Mauges

Un espace construit sur **des valeurs d'ouverture et de solidarité** issues de **la géographie** d'un territoire de **mélanges et de croisements** - les bateliers de **la Loire**, le chemin de **fer**, les **miniers** de Lorraine, les voies routières- et du **monde paysan**.

... avec la nature

Par un nom qui raconte l'importance de **l'eau et de la terre** sur ce territoire des bords de Loire où l'Auxence prend sa source ; où **le vert et le bleu** se mélangent aux couleurs des cultures et au fil des saisons. Un paysage modelé par les hommes et les femmes qui se rassemblent pour le protéger, pour **préserver et transmettre** cette nature qui fait de Loireauxence une campagne **où il fait bon vivre**.

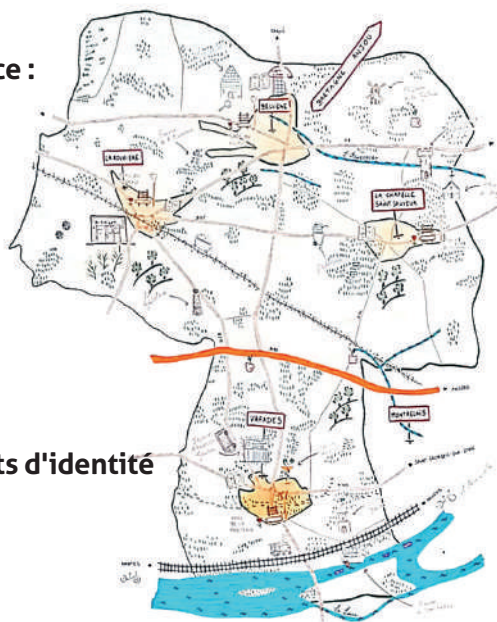
... entre les gens

Une aventure humaine qui a guidé la construction de la commune nouvelle, l'envie de travailler ensemble pour trouver des solutions nouvelles et partager des moments de vie ; offrir à chacun les espaces dont il a besoin pour vivre et s'épanouir, imaginer, créer... Le lien **entre les générations**, entre le passé et son patrimoine à préserver, et le futur pour offrir un avenir meilleur à chacun.

Le lien de **la simplicité**, des relations de **proximité**. Entre les voisins, les familles, les amis, les bénévoles de **nos associations**, les acteurs économiques, les visiteurs, les inconnus... qui se rencontrent au marché de Varades, au Bar à Mi, à la Meilleraie, au Trocants, autour d'une partie de boule de fort, ou d'un festival de musique électro !

Loireauxence, ce sont **les liens qui rassemblent**, ceux d'une commune **accueillante, conviviale et solidaire**, où il faut bon vivre, où l'on peut se retrouver, se mélanger, pour danser, se reposer, se divertir, admirer, créer ... **et rêver à demain !**

2) La carte de Loireauxence :



3) Des éléments d'identité spécifiques ?

(slogan, label ...)

4) Six grands axes thématiques prioritaires :

Dynamiser le territoire

Soutien au tissu économique
Soutien à la culture

S'engager pour l'écologie

Label bien vivre à la campagne
Politique déchets
Sobriété énergétique
Sensibilisation à la protection de l'environnement

Recréer du lien physique

Chemins, aménagements conviviaux en centre-bourgs, tiers-lieux...

Favoriser l'intergénérationnel

Offre de santé en proximité
Politique active pour l'enfance et pour la jeunesse
Hospitalité à tous les âges
Formes d'habitats mixtes

Valoriser le patrimoine et l'histoire

Valorisation de la proximité avec la Loire, du patrimoine naturel, de l'histoire liée aux mines de charbon, de l'attractivité pour le tourisme
Floraison des bourgs

Recréer du lien social

(Re)création du lien entre les associations et renforcement du soutien public aux associations
Sensibilisation à la ruralité
Soutien aux activités sportives et aménagements
Développement de la communication
Encouragement des formes de démocratie locale

Ça donne quoi ? Les actions 2023 sur Loireauxence

Territoires Zéro Chômeur de Longue Durée

Axe 1 : réduire les inégalités (pôle solidarités et cohésion sociale)

50 000 € (chef de projet)

Projets accueil, manifestations

Axe 2 : proximité (pôle proximité)

Identité Loire Ô Sens

Axe 4 : construire une identité communale (pôle participation citoyenne et communication)

Gestion des salles, soutien aux associations

Axe 10 : soutenir les associations et dynamiser les échanges entre elles (pôle animation du territoire)

Programmation culturelle

Axe 12 : construire ensemble une véritable politique culturelle cohérente, de proximité, équitable et accessible pour tous (pôle animation du territoire)

Plan des mobilités

Axe 7 : mobilités (pôle partenariats économiques et territoriaux)

20 000 €



Étude pour la restauration locale

Axe 18 : mettre en place une fabrication locale des repas mobilisant les acteurs du territoire (pôle éducation enfance jeunesse)

Budget supplémentaire

Étude petite enfance

Axe 17 : être à l'écoute du besoin des familles et conforter les services existants, multi-accueil et parentalité (pôle éducation enfance jeunesse)

Rénovation énergétique des bâtiments

Axe 19 et 20 (pôle ressources techniques)

100 000 €

Entretien des infrastructures

Axe 8 (pôle ressources techniques)

280 000 €

Plan d'adressage

Axe 8 : habitat (pôle aménagement)

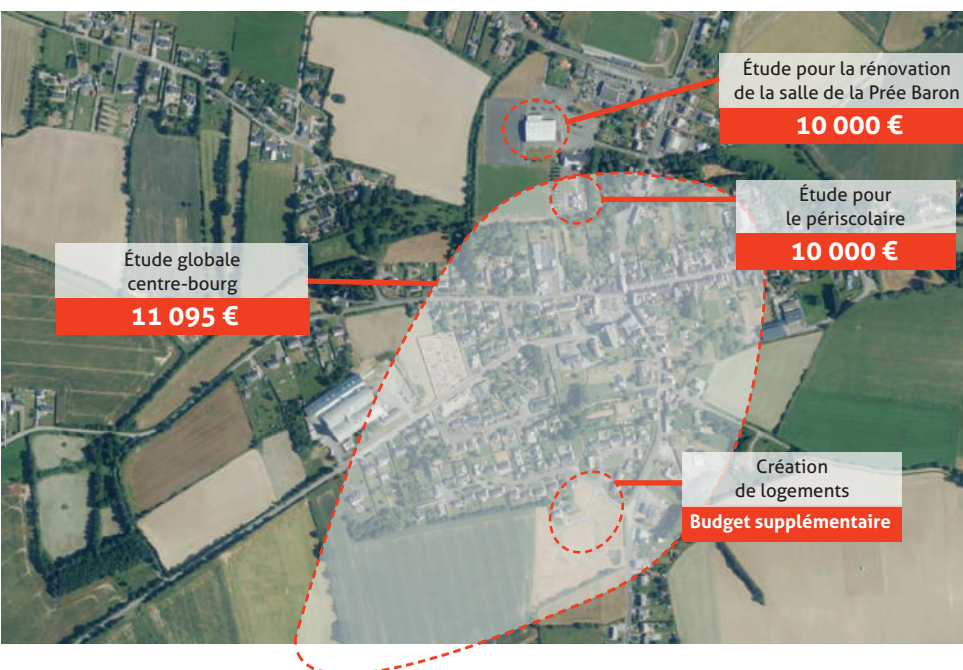
40 100 €

Plan de gestion des ressources & biodiversité

Axe 20 : transition écologique (pôles ressources techniques et aménagement)

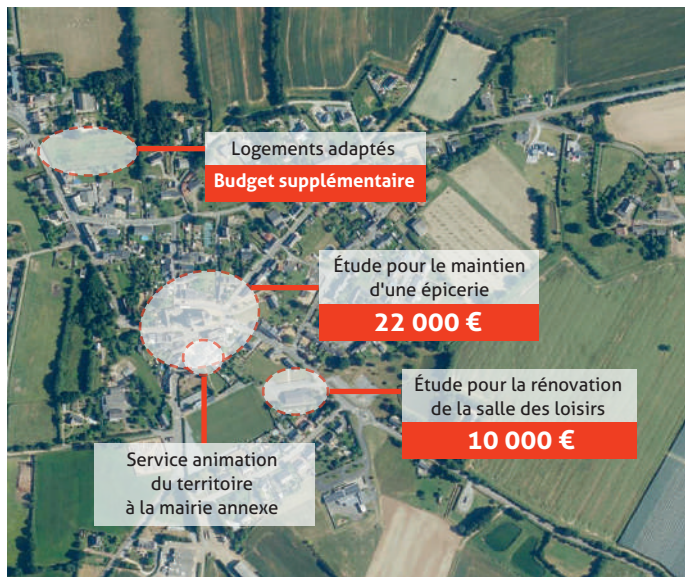
Budget supplémentaire

Les actions 2023 sur le bourg de Belligné

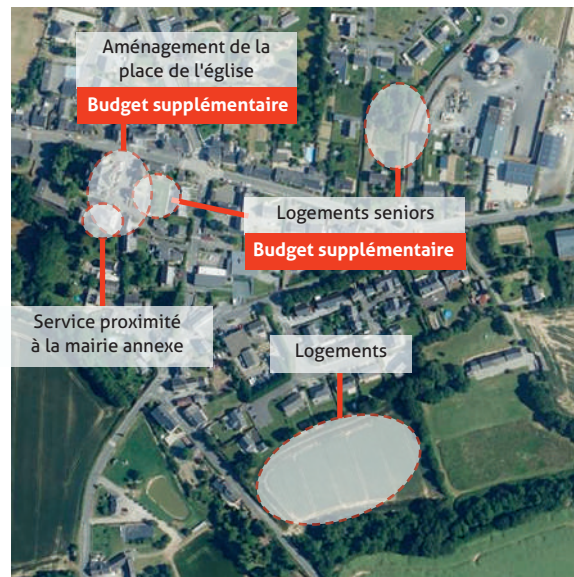


carte Géoportail

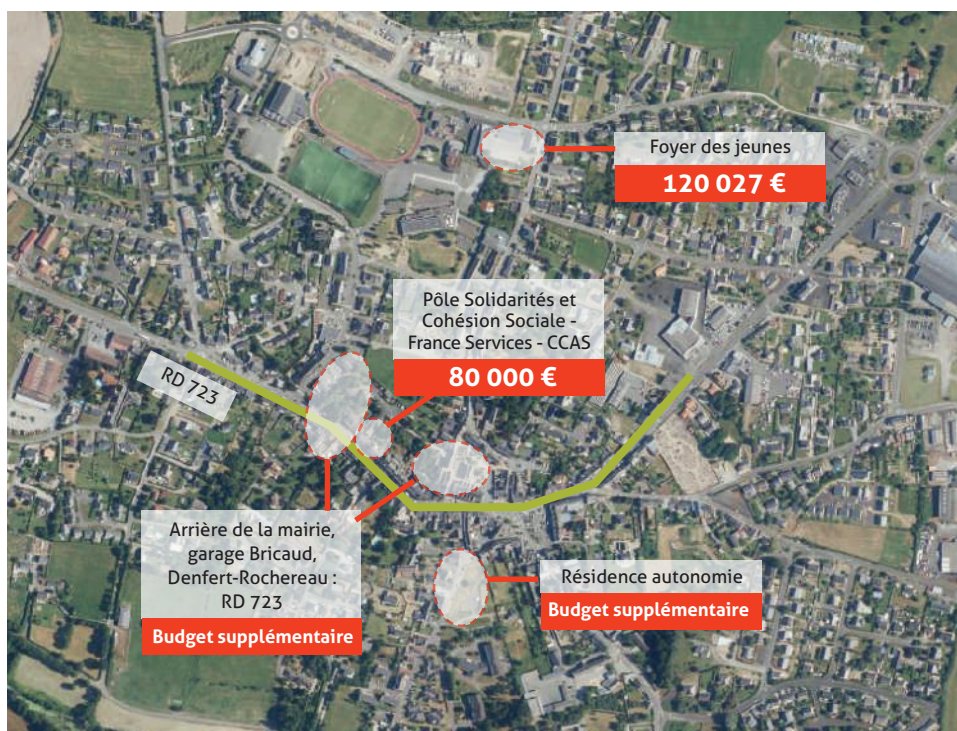
Les actions 2023 sur le bourg de La Chapelle St-Sauveur



Les actions 2023 sur le bourg de La Rouxière



Actions 2023 sur le bourg de Varades



Carte Géoportail