



Loireauxence

Démarche participative LoireÔSens

MAIRIE DE LOIREAUXENCE

182 rue du Maréchal Foch - CS 50023 - Varades - 44370 Loireauxence
Tél : 02 40 98 33 03 - Fax : 02 40 83 49 69 - Mail : mairie@loireauxence.fr

www.loireauxence.fr



POURQUOI CE PROJET ?

En 2020, la nouvelle mandature débute dans un contexte sanitaire, économique et sociétal en pleine crise qui rebat les cartes pour imaginer la société et le vivre ensemble, dont la première scène est la ville. Un nouveau chapitre s'ouvre ainsi pour la commune nouvelle de Loireauxence, qui doit faire territoire et incarner son nouveau projet, à la fois pour ses administrés, pour ses forces vives, économiques, culturelles, associatives, pour ses agents, mais aussi pour celles et ceux qui, demain, viendront s'installer ici.

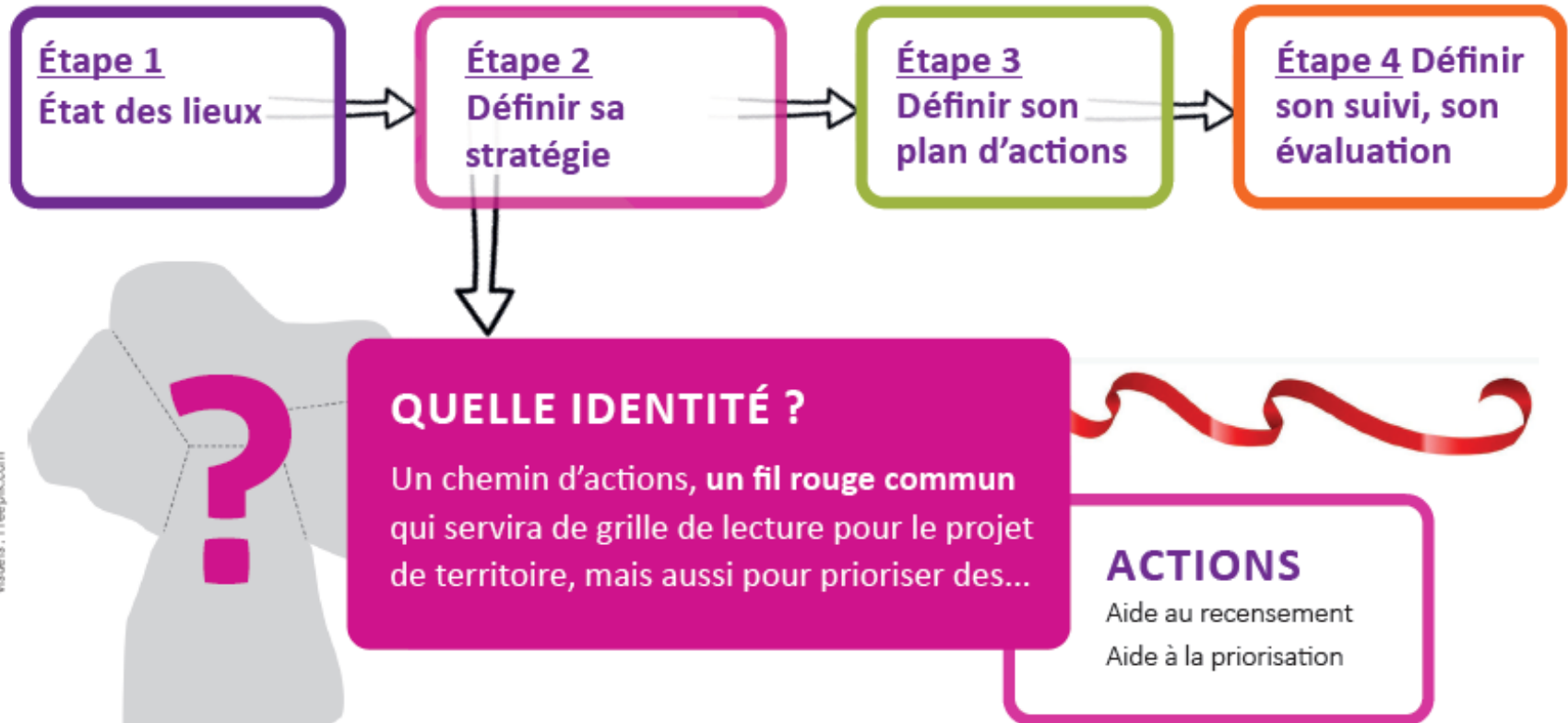
Avec une ambition affirmée et des projets structurants qui se mettent en place, la nouvelle équipe met l'accent sur la proximité, le développement durable et responsable, l'attractivité et l'hospitalité du territoire, et pose ainsi les fondations de son projet de territoire.

Loireauxence est une commune nouvelle née en 2016, un statut hérité de la réforme des collectivités territoriales de 2010, et qui a permis de rassembler les communes déléguées de VARADES, BELLIGNÉ, LA ROUXIÈRE et LA CHAPELLE-SAINT-SAUVEUR.

L'objectif du projet : construire et se rassembler autour d'une identité territoriale commune. Savoir qui l'on est et d'où l'on vient, collectivement, pour imaginer où l'on va ensemble, en créant du lien, par la méthode de mobilisation.



Comment s'intègre la démarche Loire Ô Sens dans la construction du projet de territoire ?



visuels : Free pili.com



POURQUOI UNE DÉMARCHE PARTICIPATIVE ?

La participation citoyenne fait partie de l'ADN politique de la commune de Loireauxence : sa charte de la participation citoyenne, véritable manifeste et boîte à outils au service de l'intérêt général, en est le socle. Mais ce sont également la création du Conseil de Participation Citoyenne, du Conseil Municipal des Enfants et l'appropriation de méthodes d'animation au quotidien (jeu de projection à horizon 2050) qui illustrent la réelle traduction opérationnelle de ces ambitions en termes de participation.

Ainsi, dans le sillon du travail entrepris par la commune, le travail autour de l'identité du territoire s'est basé sur **une mobilisation et une participation des habitants et des acteurs du territoire**, qui ont permis de croiser les regards, tisser des liens, assurer la représentativité de la diversité des acteurs locaux.

Cette démarche participative, baptisée Loire Ô Sens, a ainsi mobilisé des publics diversifiés (acteurs économiques, culturels, associatifs, commerçants, citoyens, partenaires institutionnels,...) et sous des formes diverses également (participation à des temps collectifs, questionnaire en ligne, etc.).

" Loire ô sens ne peut que suivre le cheminement fluide du fleuve qui rencontre l'océan et irrigue sur son passage l'espace / temps au rythme de sa propre vie ».

Témoignage d'un habitant



RAPPEL : NOTRE QUESTIONNEMENT DE DÉPART

1 / FAIRE L'ÉTAT DES LIEUX : AUJOURD'HUI

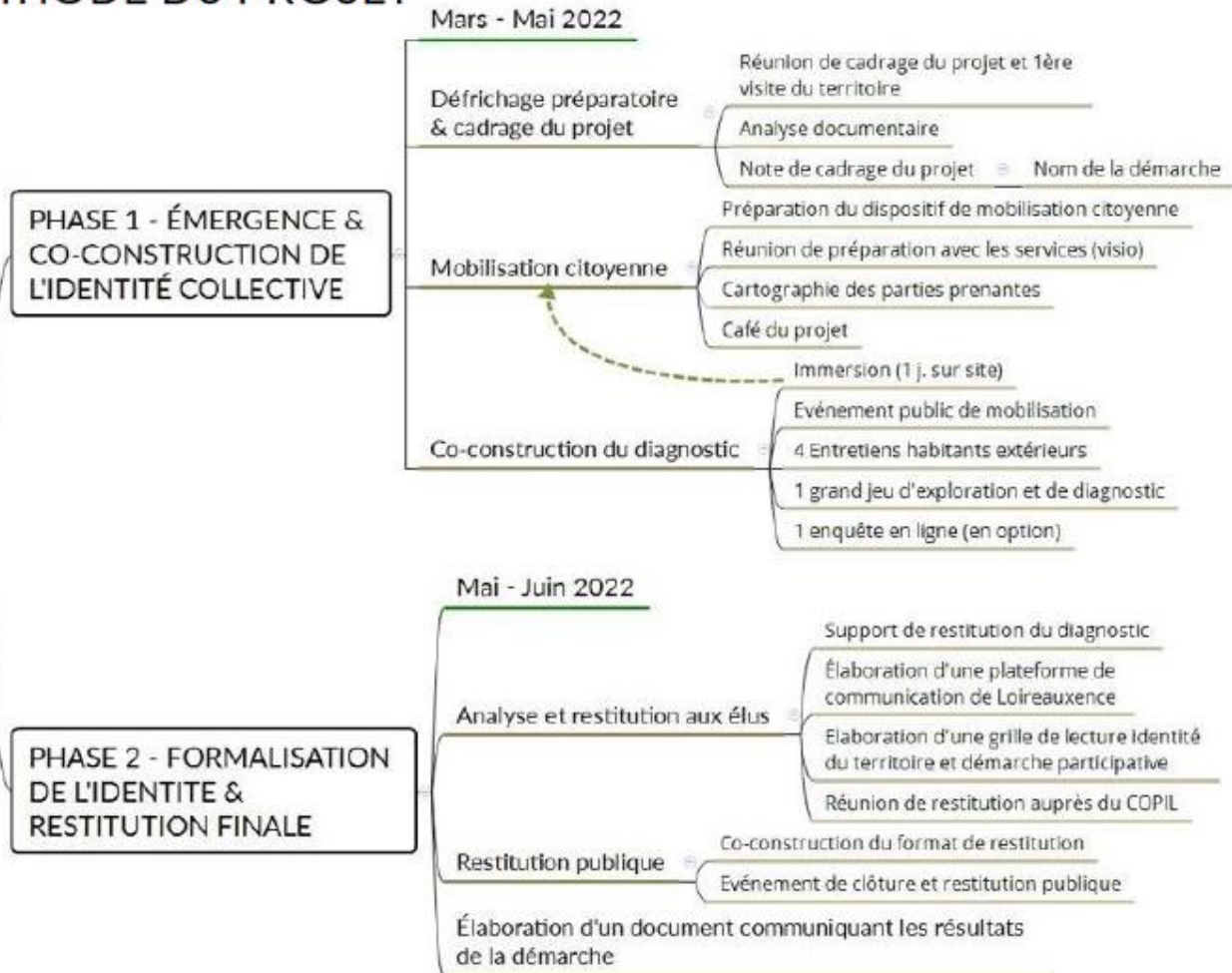
- _ Qui sommes-nous et d'où venons-nous ?
- _ Pourquoi fait-on le choix de venir / de rester vivre à Loireauxence ?
- _ Qu'est-ce qui nous rassemble / nous unit entre les 4 « quartiers » de Loireauxence ?
- _ Quelle place de la commune dans son environnement ?

2 / SE PROJETER : DEMAIN

- _ Que voulons-nous devenir / faire ensemble ?
- _ Que voulons-nous faire savoir de nous ?
- _ Comment développer le sentiment d'appartenance ?
- _ Quels élément d'identité construire ensemble / fil rouge autour duquel se rassembler ?



RAPPEL DE LA MÉTHODE DU PROJET





PHASE 1 : LES DIFFÉRENTES CONTRIBUTIONS AU PROJET

2 temps forts

TEMPS FORT #1
(05 ET 06/04/22)

Rencontres & entretiens en immersion sur le territoire, visite du territoire

(+ 6 entretiens complémentaires, à distance)

TEMPS FORT #2
(30/04/22)

Ateliers sur les 4 communes déléguées à la rencontre des habitants : cartographie participative

3 dispositifs complémentaires

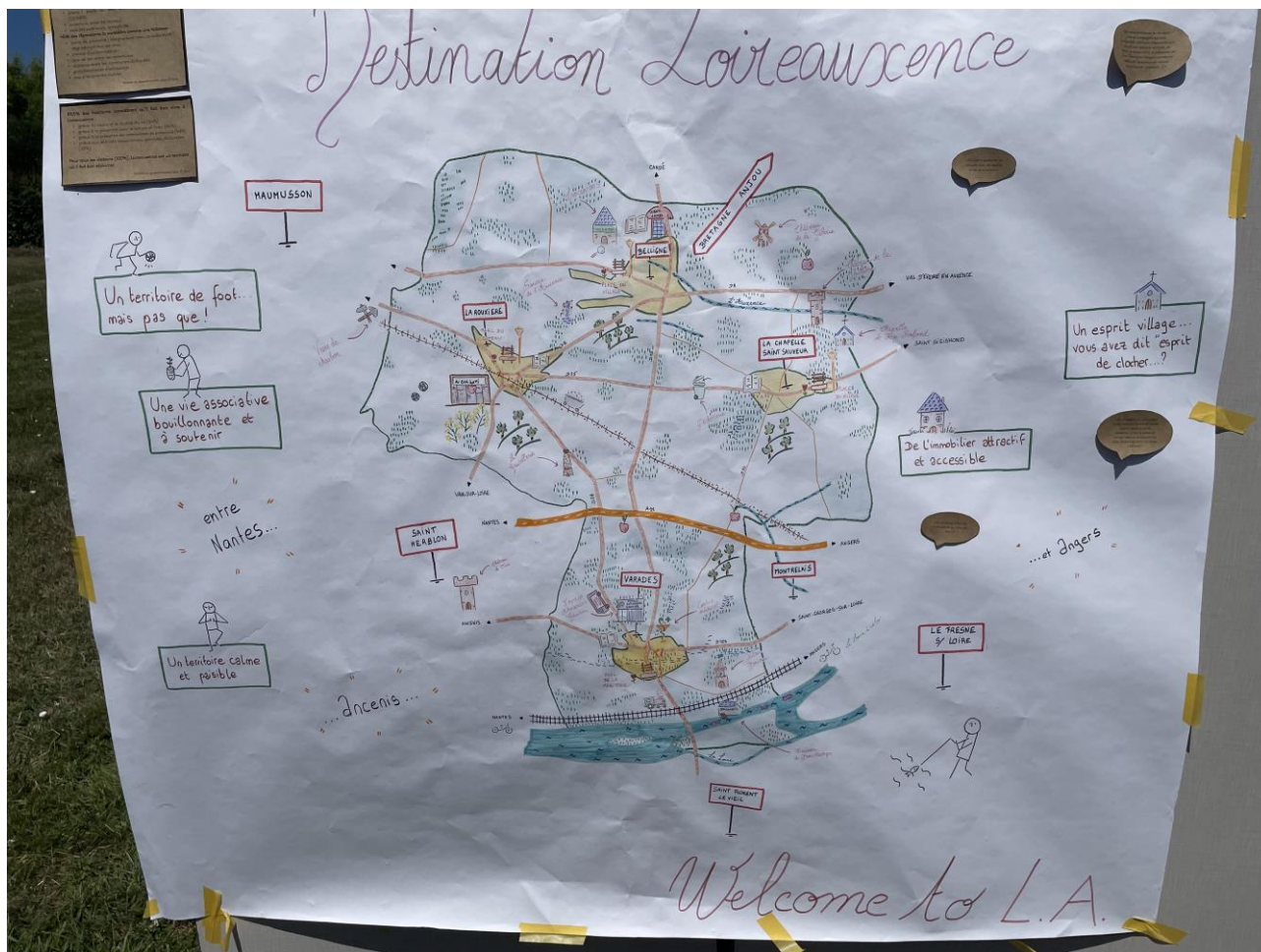
JEU DE PROJECTION ÉLUS
ET CME

JEU DE PROJECTION
AGENTS

QUESTIONNAIRE
EN LIGNE

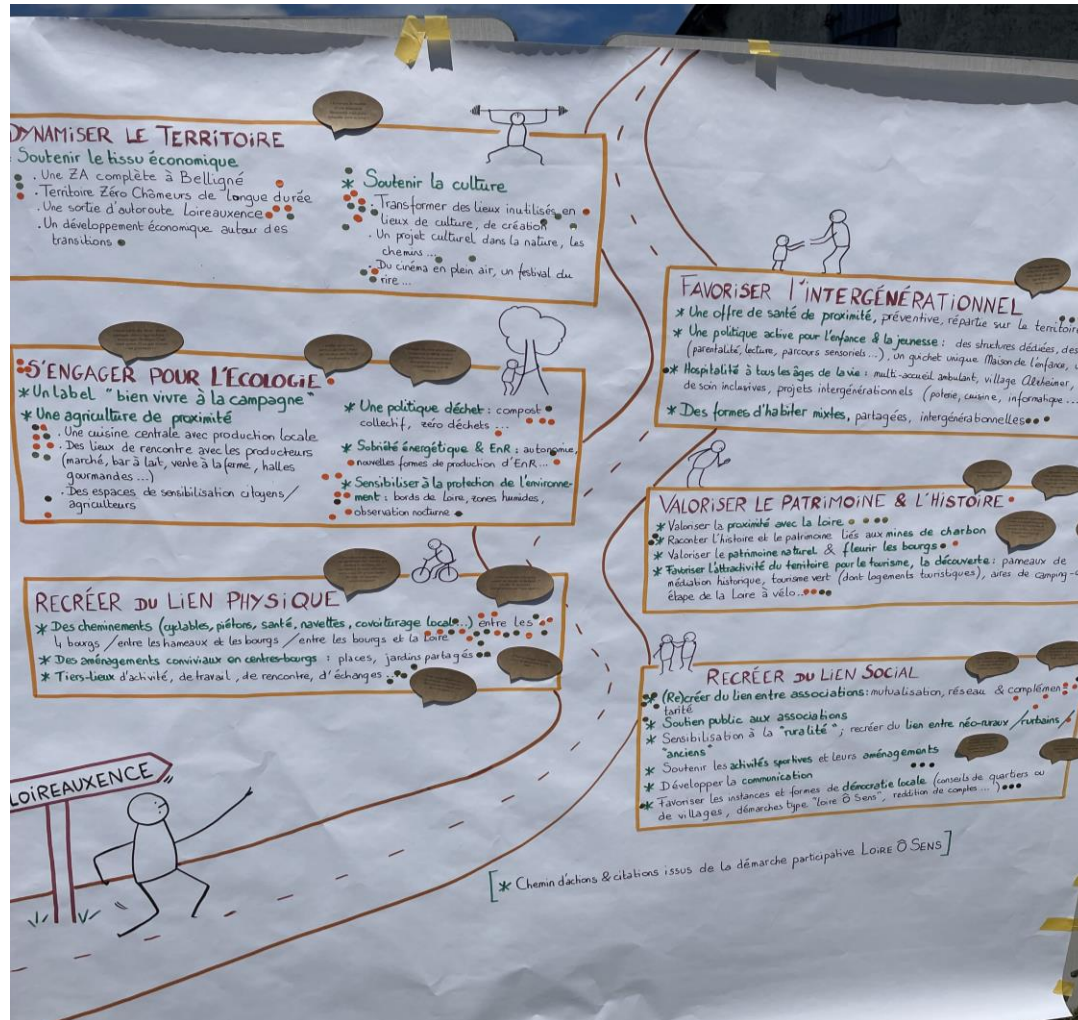


SUR L'IDENTITÉ DU TERRITOIRE - Cartographie, portrait de notre commune





SUR L'IDENTITÉ DU TERRITOIRE – Les chemins d'actions, 6 grandes thématiques





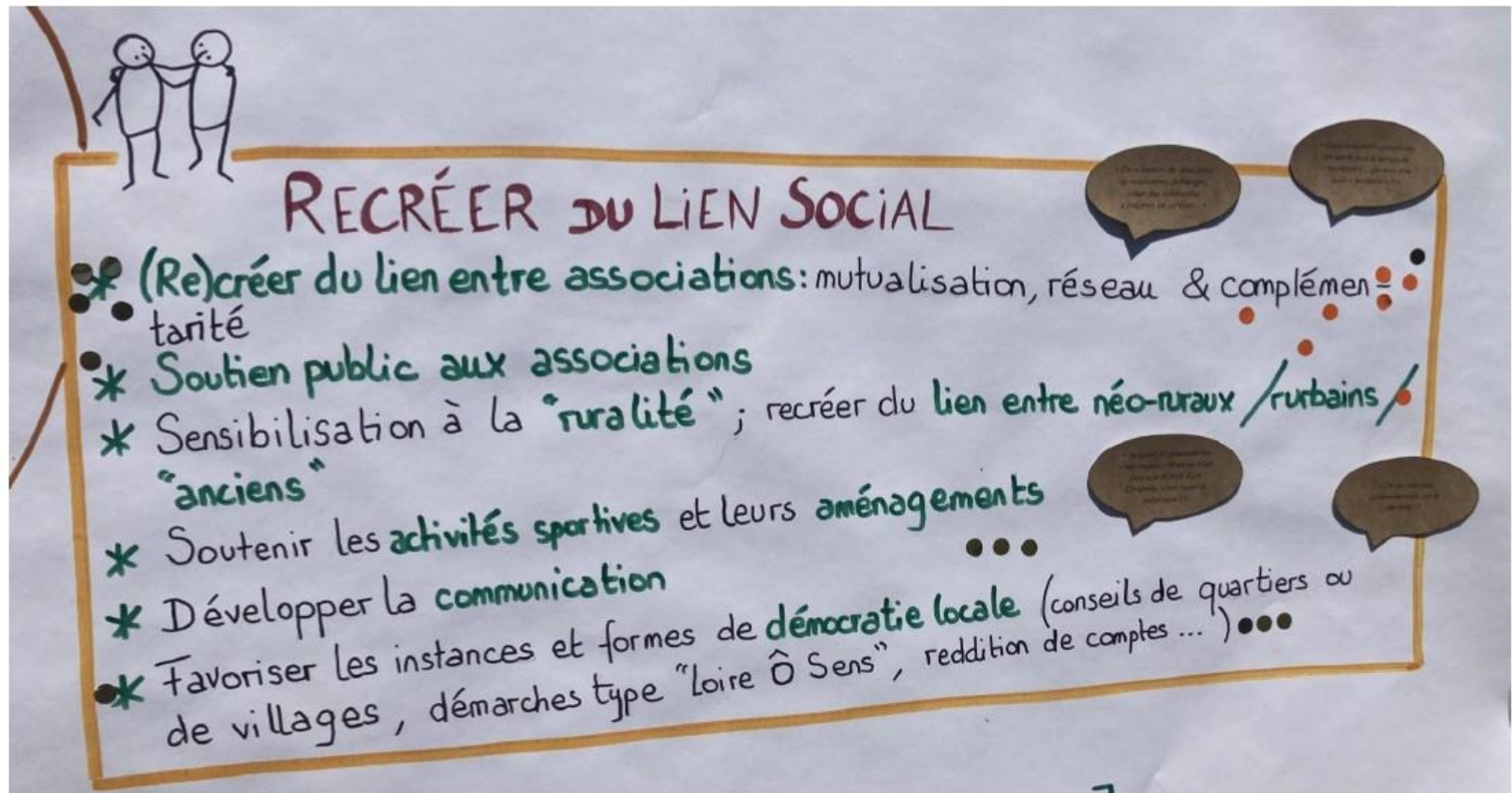
LA SYNTHÈSE DU PORTRAIT

6 GRANDES THÉMATIQUES / ORIENTATIONS EXPRIMÉES PAR LES HABITANTS, ÉLUS, ENFANTS (CME), AGENTS, QUI FONT LA SYNTHÈSE DU PORTRAIT DU TERRITOIRE DE LOIREAUXENCE :

- **Le lien social** : à maintenir et développer / recréer : la ruralité et l'esprit de villages, faire se rencontrer les gens, renforcer le lien entre élus et habitants, entre les commerçants, entre les associations, ...
- **Les liaisons (le lien physique)** : des chemins de randonnées et cyclables pour les habitants et les visiteurs, la mobilité (douce, collective, collaborative) pour relier les 4 bourgs.
- **Le patrimoine et l'histoire** : s'appuyer sur le patrimoine naturel, les savoir-faire, l'histoire pour valoriser le territoire, transmettre aux habitants et développer le tourisme
- **La nature et sa préservation** : un territoire de nature qu'il est urgent de préserver, la gestion durable des ressources et des déchets, les transitions/adaptations à engager
- **Les liens entre les générations** : la place des jeunes sur le territoire, le lien avec les « anciens », favoriser la jeunesse et le vieillissement actifs
- **Le territoire dynamique** : animer le territoire, créer des moments et des lieux de convivialité

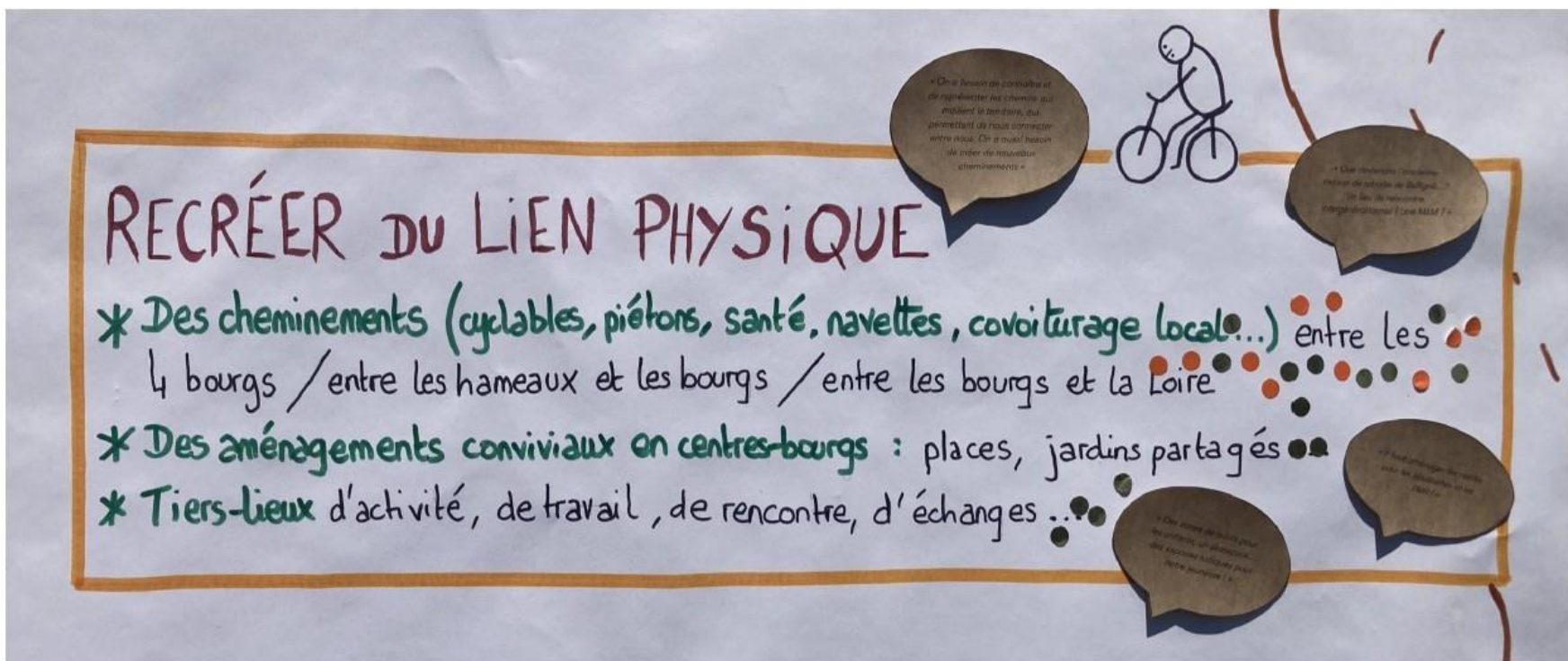


LES ATTENTES / LES IDEES POUR DEMAIN : le vote du 02/07



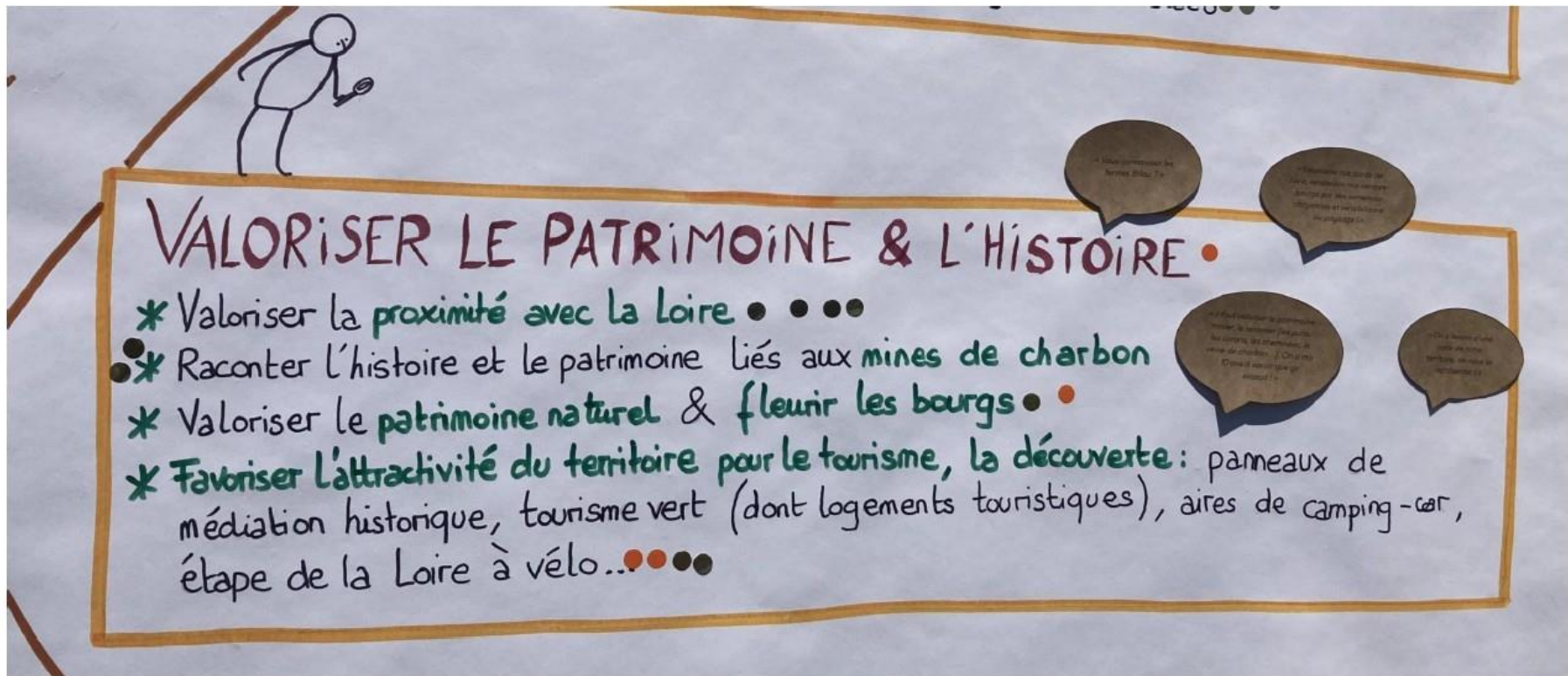


LES ATTENTES / LES IDEES POUR DEMAIN : le vote du 02/07





LES ATTENTES / LES IDEES POUR DEMAIN : le vote du 02/07





LES ATTENTES / LES IDEES POUR DEMAIN : le vote du 02/07

S'ENGAGER POUR L'ÉCOLOGIE

- * Un label "bien vivre à la campagne"
- * Une agriculture de proximité
 - Une cuisine centrale avec production locale
 - Des lieux de rencontre avec les producteurs (marché, bar à lait, vente à la ferme, halles gourmandes ...)
 - Des espaces de sensibilisation citoyens / agriculteurs
- * Une politique déchet : compost collectif, zéro déchets ...
- * Sobriété énergétique & ENR : autonomie, nouvelles formes de production d'ENR ...
- * Sensibiliser à la protection de l'environnement : bords de Loire, zones humides, observation nocturne

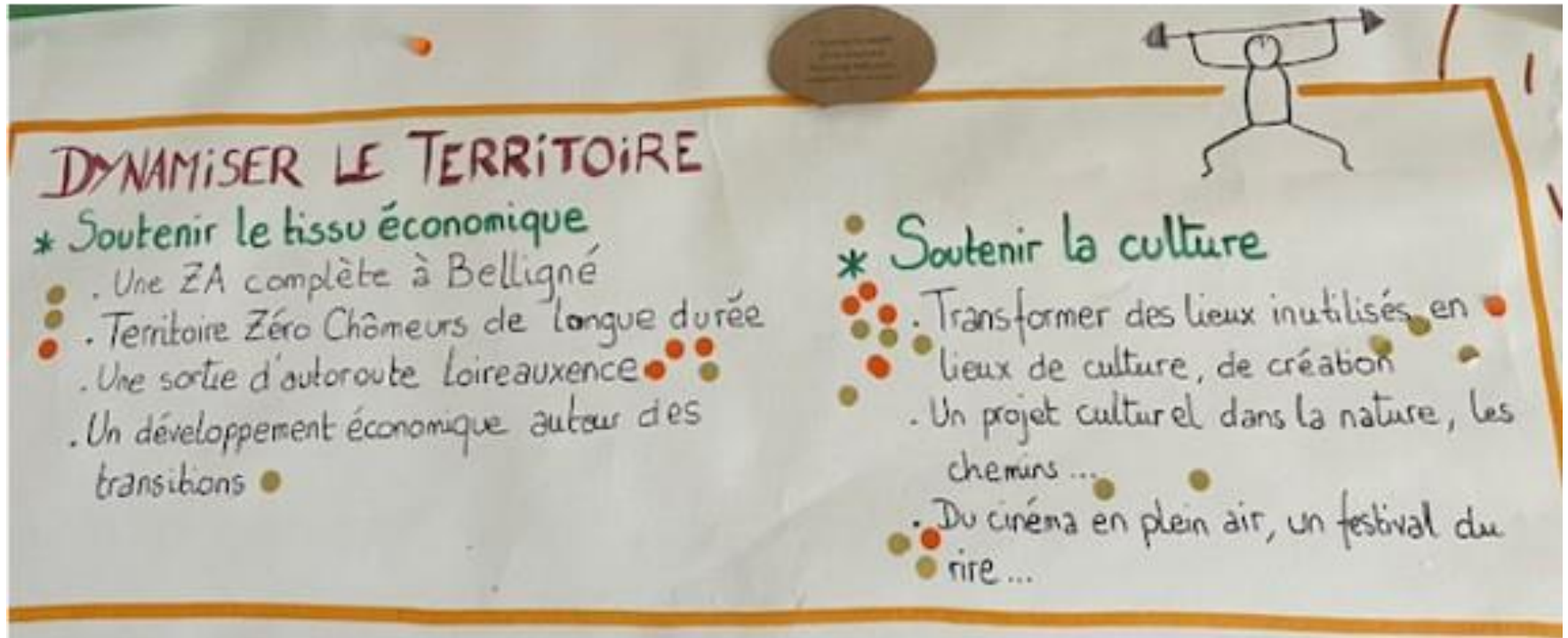
Speech bubbles (top to bottom):
1. "Faire passer du bleu à un autre..."
2. "Développer de nouvelles formes de..."
3. "Faire passer du bleu à un autre..."

Illustration: A person climbing a tree.



LES ATTENTES / LES IDEES POUR DEMAIN : le vote du 02/07







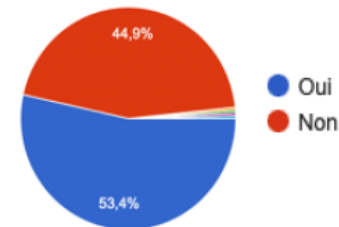
LES ELEMENTS CONSTITUTIFS DU TERRITOIRE : LA COMMUNE NOUVELLE

LA FUSION DES COMMUNES, UNE QUESTION QUI DIVISE

- **53% des répondants considère la fusion comme un atout pour le territoire**
 - mutualisation des moyens (et donc plus de moyens)
 - collaboration / collectif : « ensemble on est plus fort »
 - place / poids au sein d'un territoire plus large (COMPA)
 - ouverture, prise de hauteur
 - visibilité extérieure, attractivité
- **45% des répondants la considère comme une faiblesse**
 - perte de proximité / éloignement avec la collectivité / dégradation des services
 - crainte d'uniformisation
 - pas de lien entre les communes
 - distance entre les communes déléguées
 - problématiques d'adressage
 - pas d'économies visibles

La fusion de Belligné, La-Chapelle-Saint-Sauveur, La Rouxière, et Varades au sein de Loireauxence vous semble-t-elle être un atout pour le territoire ?

247 réponses





QUEL FIL ROUGE POUR PORTER L'IDENTITÉ, EN CONSTRUCTION, DE LOIREAUXENCE ?

Un fil rouge autour du lien :

Loireauxence, le projet d'une aventure humaine, un territoire créateur de liens.

Une commune de nature / en lien avec la nature.

Une commune conviviale, faite de liens de proximité et de simplicité, un « esprit village ».

Un territoire où chacun a sa place – pour se réaliser, pour s'investir et contribuer – et où chacun fait sa part / un « territoire colibri ».



LoireÔsens : le fil rouge



LOIREAUXENCE

c'est le LIEN...



... entre les 4 bourgs

de Belligné, La Chapelle Saint-Sauveur, La Rouxière et Varades - rassemblés dans un « esprit village », **pour construire un futur commun, autour d'une commune nouvelle**, qui prend toute sa place et toute sa part dans le pays d'Ancenis ; qui donne à chacun un espace, **la possibilité de participer au projet collectif**, de faire sa part, à sa manière.

... entre la Bretagne et l'Anjou, aux portes des Mauges

Un espace construit sur **des valeurs d'ouverture et de solidarité** issues de **la géographie** d'un territoire de **mélanges et de croisements** - les bateliers de **la Loire**, le chemin de **fer**, les **miniers** de Lorraine, les voies routières- et du **monde paysan**.

... avec la nature

Par un nom qui raconte l'importance de **l'eau et de la terre** sur ce territoire des bords de Loire où l'Auxence prend sa source ; où **le vert et le bleu** se mélangent aux couleurs des cultures et au fil des saisons. Un paysage modelé par les hommes et les femmes qui se rassemblent pour le protéger, pour **préserver et transmettre** cette nature qui fait de Loireauxence une campagne **où il fait bon vivre**.



LoireÔsens : le fil rouge

... entre les gens

Une aventure humaine qui a guidé la construction de la commune nouvelle, l'envie de travailler ensemble pour trouver des solutions nouvelles et partager des moments de vie ; offrir à chacun les espaces dont il a besoin pour vivre et s'épanouir, imaginer, créer... Le lien **entre les générations**, entre le passé et son patrimoine à préserver, et le futur pour offrir un avenir meilleur à chacun.

Le lien de **la simplicité**, des relations de **proximité**. Entre les voisins, les familles, les amis, les bénévoles de **nos associations**, les acteurs économiques, les visiteurs, les inconnus... qui se rencontrent au marché de Varades, au Bar à Mi, à la Meilleraie, au Trocantons, autour d'une partie de boule de fort, ou d'un festival de musique électro !

Loireauxence, ce sont **les liens qui rassemblent**, ceux d'une commune **accueillante, conviviale et solidaire**, où il faut bon vivre, où l'on peut se retrouver, se mélanger, pour danser, se reposer, se divertir, admirer, créer ... **et rêver à demain !**

Il s'agit désormais de **VALORISER le LIEN** (et ses différentes formes) comme grille de lecture dans :

- les **projets, les actions**
- la **communication**



NOS CONSTATS / NOTRE REGARD

SUR LA DÉMARCHE

Une volonté politique, perçue par les habitants, de consulter / mobiliser / faire contribuer les habitants : une approche qui engage !

- > Qui engage à restituer les résultats des questionnements posés, à informer de l'avancée des projets
- > Qui engage à faire des choix et les expliquer au regard des résultats issus de la concertation

UNE MOBILISATION DES REpondANTS AU QUESTIONNAIRE À POURSUIVRE

- 52,6% des répondants souhaitent être informés
- 12,1% des répondants souhaitent s'impliquer / participer

⇒ Soit 160 personnes à impliquer



NOS CONSTATS / NOTRE REGARD

SUR L'IDENTITÉ DU TERRITOIRE

Un territoire de projets, en route vers la construction collective de son identité, imprégnée des identités locales des 4 communes déléguées.

- Ce sont les projets en cours et à venir qui vont dessiner les contours de l'identité de Loireauxence dans les années à venir
- Une hypothèse déjà formulée en 2019 lors des ateliers *Imaginons Loireauxence demain* : « Ne pas forcément rechercher à reconstruire rétrospectivement une identité »

L'importance de la place des associations sur le territoire.

- Des associations moteurs, qui animent et dynamisent la vie locale, qui pourront porter le déploiement demain de certaines des idées émises durant l'étude ; qui auront besoin d'être aiguillées pour raconter Loireauxence à travers leurs actions
- Un tissu riche et fragile à la fois, qui appelle à un rôle de « facilitateur » de la collectivité

Le projet de territoire au cœur, qui doit tirer le fil rouge dans les politiques publiques pour incarner l'identité du territoire au quotidien

- Le projet de territoire en cours de finalisation va réinvestir les résultats issus de la démarche participative pour « colorer » la mise en œuvre opérationnelle de son projet
- ⇒ Des traductions à imaginer dans
- > les événements, l'animation locale
 - > les aménagements
 - > les politiques de mobilité, énergétiques, écologiques
 - > les équipements / lieux de rencontre
 - > la « mise en tourisme », y compris à destination des habitants eux-mêmes



- Intégration des 6 thématiques dans le **projet de territoire** et la méthode de **priorisation**
- **Formalisation des éléments d'identité avec le conseil de participation citoyenne** (slogan, label, manifestations...) pour choisir les actions proposés par les habitants
- Poursuivre la démarche avec les **160 habitants intéressés** de suivre et/ou participer à la suite
 - Les inviter à participer aux **instances élargies** autour des 6 grandes thématiques
 - **Aider le conseil de participation citoyenne** à formaliser des éléments d'identité